

รายงานสถิติเกี่ยวกับการติดตั้งระบบ GPS

ณ วันที่ 9 กันยายน 2563

1. จำนวนผู้ให้บริการ GPS ที่เชื่อมต่อข้อมูลกับกรมการขนส่งทางบก 185 ราย

2. จำนวนผู้ให้บริการ GPS และจำนวนรุ่น GPS ที่ได้รับการรับรองจากกรม

จำนวนผู้ให้บริการ GPS ที่ได้รับการรับรองจากกรม(ราย)	จำนวนรุ่น GPS ที่ได้รับการรับรองจากกรม (รุ่น)
138	423

3. จำนวนรถที่เชื่อมต่อข้อมูลกับศูนย์ GPS

รถโดยสารประจำทาง	รถโดยสารไม่ประจำทาง	รถบรรทุกไม่ประจำทาง	รถบรรทุกส่วนบุคคล	รถอื่นๆ	รวม
20,425	58,457	137,904	224,065	43,231	484,082

4. จำนวนรถที่ต้องติดตั้ง GPS และที่ติดตั้ง GPS แล้ว

ประเภทรถ	จำนวนรถที่ต้องติดตั้ง GPS (คัน)	จำนวนรถที่ติดตั้ง GPS แล้ว (คัน)	รถที่ติดตั้ง GPS แล้ว (ร้อยละ)	ความเร็วเกิน (คัน)	ร้อยละของรถที่ใช้ความเร็วเกิน	ความเร็วสูงสุด (กม./ชม.)	ความเร็วเกินเฉลี่ย(กม./ชม.)
รถโดยสาร							
•ประจำทาง	19,832	17,492	88.20	471	2.69	139	95.89
- หมวด 1	4,918	4,119	83.75				
- หมวด 2	7,456	6,858	91.98				
- หมวด 3	7,458	6,515	87.36				
•ไม่ประจำทาง	62,414	58,457	93.66	349	0.60	126	96.98
รวมรถโดยสาร	82,246	75,949	92.34	820	1.08		96.35
รถบรรทุก							
•ไม่ประจำทาง	145,791	137,904	94.59	219	0.16	127	99.10
•ส่วนบุคคล	252,452	224,065	88.76	165	0.07	123	98.79
รวมรถบรรทุก	398,243	361,969	90.89	384	0.11		98.97
รวมทั้งหมด	480,489	437,918	91.14	1,204	0.27		97.19

5. จำนวนรถตู้โดยสารที่ต้องติดตั้ง GPS และที่ติดตั้ง GPS แล้ว

ประเภทรถ	จำนวนรถที่ต้องติดตั้ง GPS (คัน)	จำนวนรถที่ติดตั้ง GPS แล้ว (คัน)	รถที่ติดตั้ง GPS แล้ว (ร้อยละ)	ความเร็วเกิน (คัน)	ร้อยละของรถที่ใช้ความเร็วเกิน	ความเร็วสูงสุด (กม./ชม.)	ความเร็วเกินเฉลี่ย(กม./ชม.)
•ประจำทาง	10,650	9,202	86.40				
- หมวด 1	3,593	2,941	81.85				
- หมวด 2	3,586	2,983	83.18	170	5.70	134	96.41
- หมวด 3	3,471	3,278	94.44				
•ไม่ประจำทาง	33,316	31,026	93.13				
รวมทั้งหมด	43,966	40,228	91.50				

6. จำนวนรถโดยสาร 2 ชั้น ที่ต้องติดตั้ง GPS และที่ติดตั้ง GPS แล้ว

ประเภทรถ	จำนวนรถที่ต้องติดตั้ง GPS (คัน)	จำนวนรถที่ติดตั้ง GPS แล้ว (คัน)	รถที่ติดตั้ง GPS แล้ว (ร้อยละ)	ความเร็วเกิน (คัน)	ร้อยละของรถที่ใช้ความเร็วเกิน	ความเร็วสูงสุด (กม./ชม.)	ความเร็วเกินเฉลี่ย(กม./ชม.)
•ประจำทาง	1,414	1,414	100.00	58	4.10	112	95.12
•ไม่ประจำทาง	5,142	4,724	91.87	72	1.52	112	95.37
•ส่วนบุคคล	32	19	59.38	0	0.00	0	0.00
รวมทั้งหมด	6,588	6,157	93.46	130	2.11		95.26

7. จำนวนรถพยาบาลที่เชื่อมต่อข้อมูลกับศูนย์ GPS

หน่วย : คัน

รย.1	รย.2	รย.3	รวม
951	182	15	1,148

รายงานสถิติการกระทำความผิดจากระบบ GPS รถทุกประเภท กรุงเทพมหานคร

เดือน กันยายน 2563

หน่วย : คัน

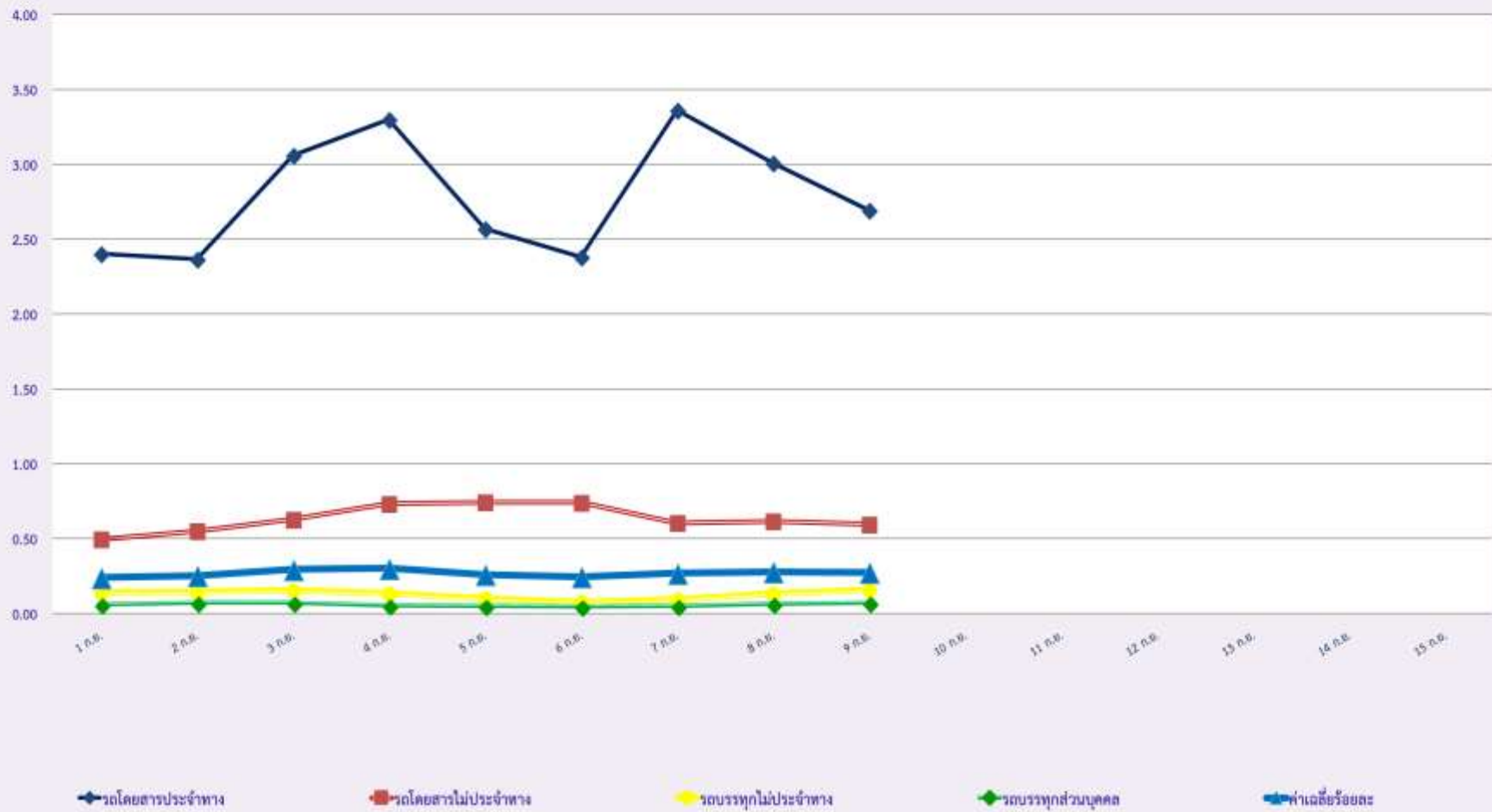
วันที่		1 ก.ย.	2 ก.ย.	3 ก.ย.	4 ก.ย.	5 ก.ย.	6 ก.ย.	7 ก.ย.	8 ก.ย.	9 ก.ย.	10 ก.ย.	11 ก.ย.	12 ก.ย.	13 ก.ย.	14 ก.ย.	15 ก.ย.	ค่าเฉลี่ยจำนวนรถ ที่กระทำความผิด	
รถโดยสาร	ประจำทาง	ความเร็วเกิน	27	36	43	33	39	32	47	39	34							37
		ไม่แสดงตน	949	1,031	1,136	1,030	978	924	1,018	1,121	1,010							1,022
		ชั่วโมงการทำงานเกิน	1,754	1,722	2,239	1,381	1,005	1,178	1,263	1,733	1,682							1,551
	ไม่ประจำทาง	ความเร็วเกิน	10	17	10	12	8	19	14	12	21							14
		ไม่แสดงตน	584	572	651	592	486	405	489	625	642							561
		ชั่วโมงการทำงานเกิน	132	116	207	213	187	255	195	167	109							176
	ส่วนบุคคล	ความเร็วเกิน	3	3	3	4	5	6	6	5	4							4
		ไม่แสดงตน	5	6	6	4	5	2	2	4	4							4
		ชั่วโมงการทำงานเกิน	0	0	1	0	0	1	1	0	0							0
รถบรรทุก	ไม่ประจำทาง	ความเร็วเกิน	8	0	2	2	1	0	0	4	5							2
		ไม่แสดงตน	9,232	9,572	9,952	7,836	5,700	2,985	4,782	8,856	9,795							7,634
		ชั่วโมงการทำงานเกิน	2,959	2,885	3,540	3,001	2,122	1,792	1,690	2,470	2,633							2,566
	ส่วนบุคคล	ความเร็วเกิน	2	0	2	1	0	0	1	1	3							1
		ไม่แสดงตน	3,000	3,024	3,278	2,935	2,540	1,501	2,169	3,201	3,487							2,793
		ชั่วโมงการทำงานเกิน	871	767	957	970	841	656	627	819	962							830

รายงานสถิติความเร็วเกินของรถตู้โดยสารประจำทาง หมวด 2 (บขส.)

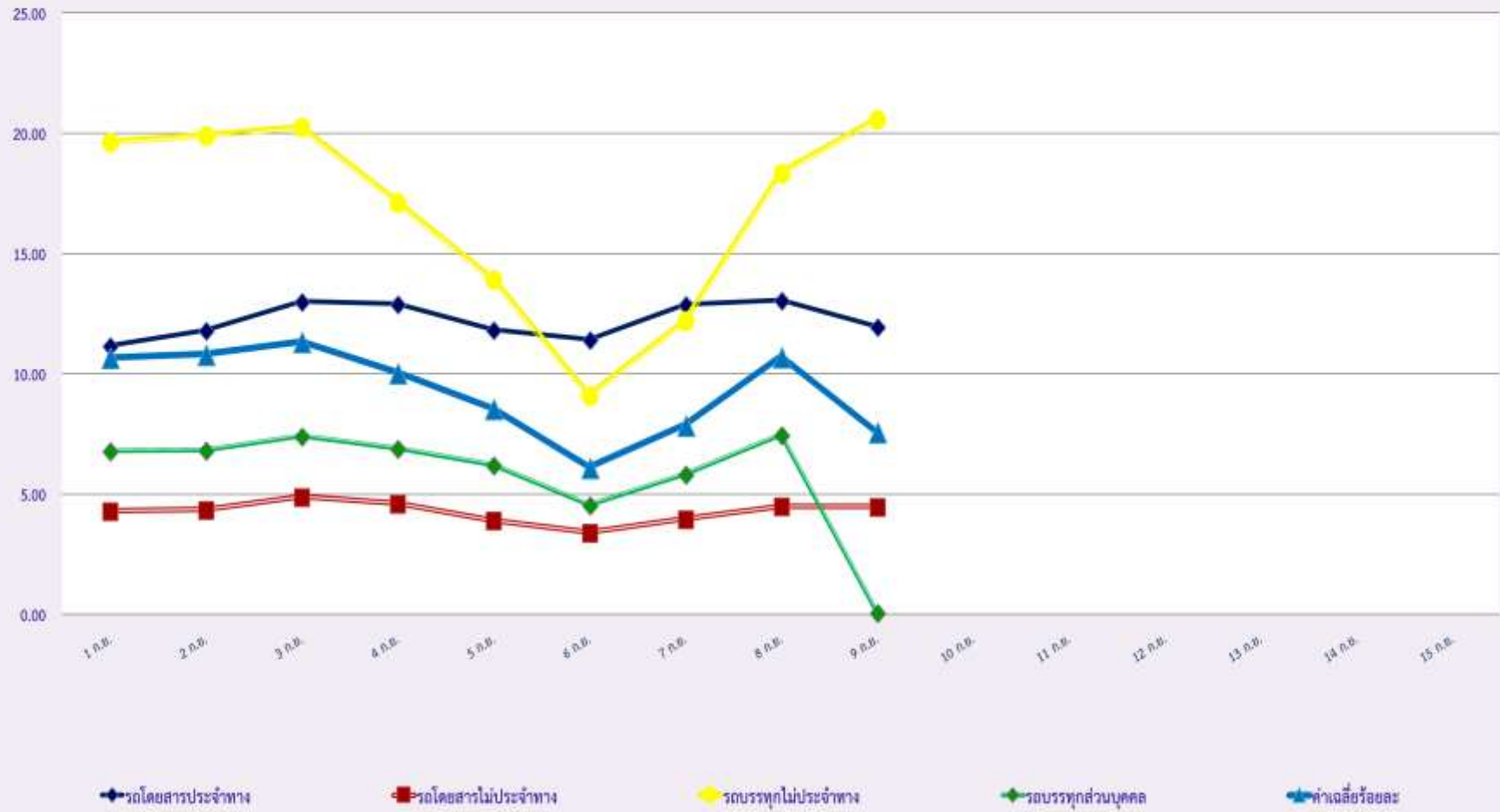
ประจำเดือน กันยายน 2563

พื้นที่		วันที่														
		1 ก.ย.	2 ก.ย.	3 ก.ย.	4 ก.ย.	5 ก.ย.	6 ก.ย.	7 ก.ย.	8 ก.ย.	9 ก.ย.	10 ก.ย.	11 ก.ย.	12 ก.ย.	13 ก.ย.	14 ก.ย.	15 ก.ย.
กรุงเทพมหานคร	จำนวน(คัน)	6	6	9	11	13	13	18	9	6						
	ร้อยละ	0.20	0.20	0.30	0.36	0.43	0.43	0.60	0.30	0.20						
ทั่วประเทศ	จำนวน(คัน)	163	166	197	205	173	173	208	198	170						
	ร้อยละ	5.39	5.49	6.51	6.77	5.72	5.72	6.94	6.63	5.70						

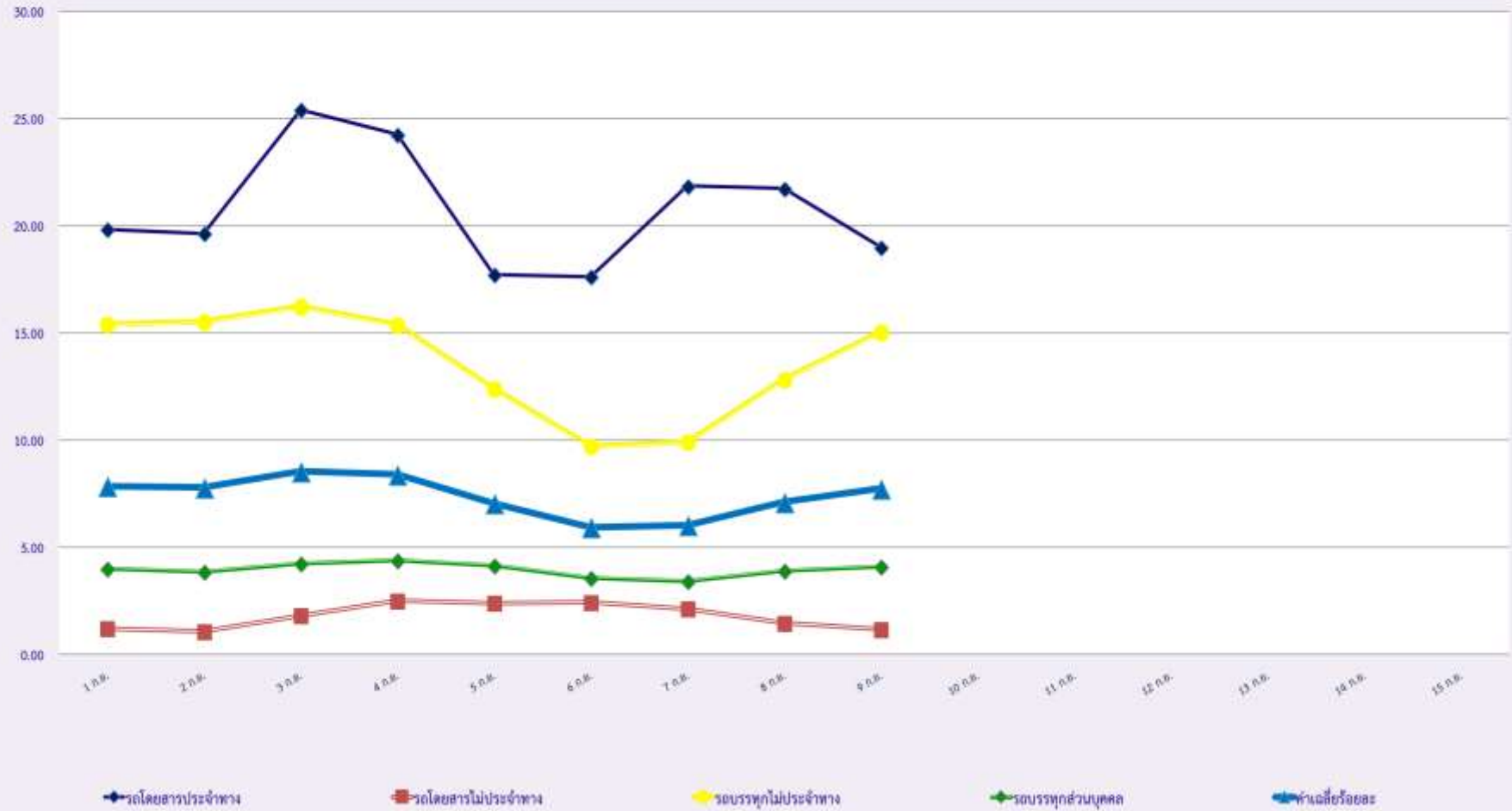
สถิติรถที่มีความเร็วเกินในรถแต่ละประเภท (ร้อยละ)



สถิติการไม่แสดงตนของพนักงานขับรถในรถแต่ละประเภท (ร้อยละ)



สถิติระยะเวลาการทำงานเกินของพนักงานขับรถในแต่ละประเภท (ร้อยละ)



สถิติรถตู้โดยสารประจำทาง หมวด 2(ขส.)ที่มีความเร็วเกิน (ร้อยละ) .

